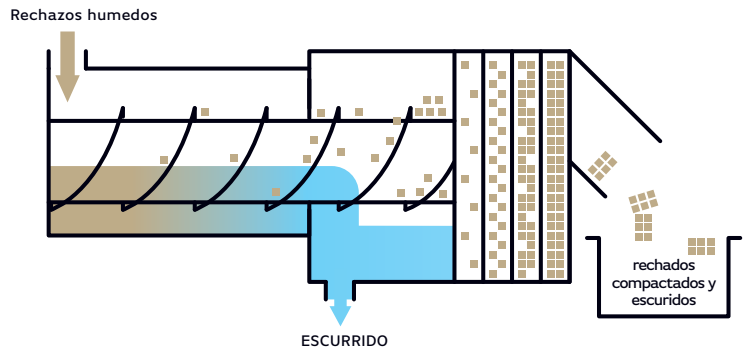


COMPACTADOR DE TORNILLO

SERCOMP+

El compactador de tornillo de alta sequedad **SERCOMP+**, versión inclinada del modelo **SERCOMP**, se utiliza para prensar los residuos de cribado y tamizado en las plantas de tratamiento de aguas.



Principio de funcionamiento

El compactador de tornillo de alta sequedad **SERCOMP+**, versión inclinada del modelo **SERCOMP**, se utiliza para prensar los residuos de cribado y tamizado en las plantas de tratamiento de aguas.

El prensado se lleva a cabo mediante un tornillo de Arquímedes sin núcleo que empuja los rechazos al tambor de filtración, en cuyo extremo hay una puerta de contrapresión con una bisagra de resorte.

El escurrido se recupera en la zona de compactación y en la parte inferior del tornillo para ser canalizado hacia el pozo de bombeo.

Características

El compactador de tornillo de alta sequedad **SERCOMP+** está formado por los siguientes elementos:

- Una **cubeta** de chapa de acero inoxidable 304 L con una abertura superior correspondiente a la anchura del tamiz o de la criba
- Un **revestimiento de polietileno** en el fondo de la cubeta reduce la fricción y el desgaste del tornillo en el cajón
- Una **zona de drenaje** en la parte inferior del tornillo asegura la recuperación del escurrido. Esta fase de drenaje previa a la compactación se ve facilitada por la inclinación de 5º del cajón (otras inclinaciones posibles)
- Cuando el equipo se entrega junto con un tamiz rotativo **SERTAM**, la cubierta integral sobre el tambor filtrante y la cubeta del tornillo garantizan la protección total de los operarios
- Un **cajón con una tapa superior, con el tambor de escurrido** de acero inoxidable. Este tambor de 500 mm de longitud está fabricado con chapa perforada. En la parte inferior, un tubo recupera el agua del escurrido y la conduce a la zona de drenaje en la parte inferior del equipo. En la parte superior, la criba lleva una rampa de humectación para evitar que el material se seque (lo que podría generar una obstrucción) en caso de parada prolongada
- Una **canaleta de descarga de residuos compactados** , con la compuerta que cierra el extremo del tambor filtrante y proporciona una presión ajustable mediante una bisagra de resorte
- Un **tornillo de Arquímedes** sin núcleo de acero de alta resistencia y con un diámetro de 150 o 200 mm según los modelos. En la zona de drenaje, hay un cepillo fijado por el exterior del tornillo para limpiar la criba del escurrido
- Un **motorreductor de accionamiento del tornillo**
- **4 patas ajustables en altura**

Opciones

Tornillo de Arquímedes

Se puede alargar el tornillo de Arquímedes para llevar los residuos más lejos

Embolsadora

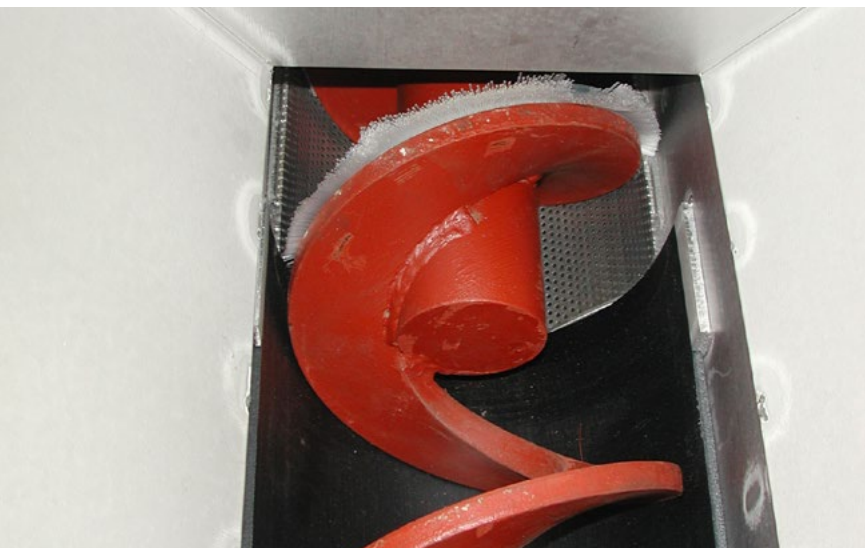
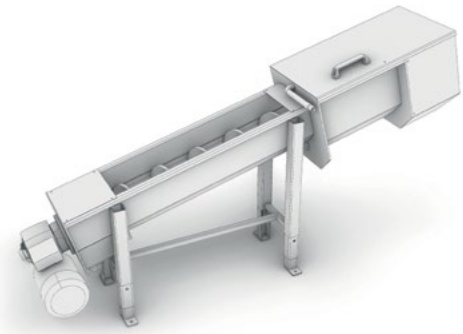
Posibilidad de añadir una embolsadora

Zona de compactación

Aislamiento y trazado de la zona de compactación, necesario en caso de heladas

Construcción

Estándar acero inoxidable 304 L, opcional 316 L



Serinol
Soluciones para el tratamiento del agua

contact@serinol.com
+33 (0)4 68 76 52 52

65, avenue Ernest-Léonard
11150 BRAM FRANCE



Detalles del producto en línea
www.serinol.com