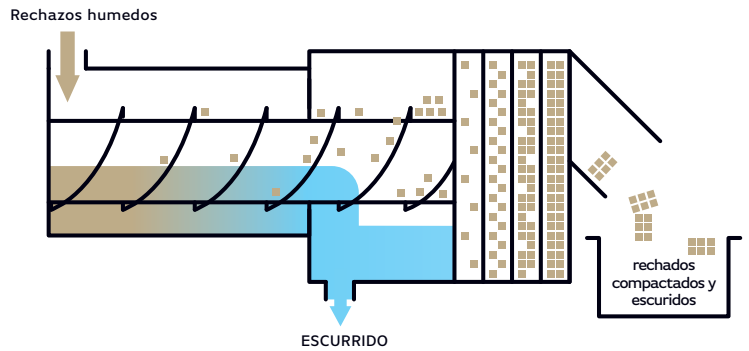


COMPACTADOR DE TORNILLO

ECOCOMP

Al igual que el compactador de tornillo **SERCOMP**, el modelo **ECO-COMP** se utiliza para la compactación de residuos procedentes del tratamiento de las aguas residuales



Principio de funcionamiento

Al igual que el compactador de tornillo **SERCOMP**, el modelo **ECOCOMP** se utiliza para la compactación de residuos procedentes del tratamiento de las aguas residuales. Reduce el volumen de residuos y aumenta la sequedad de los rechazos. Con un diseño similar al compactador de tornillo **SERCOMP**, por su ligereza

es ideal para pequeñas unidades de pretratamiento. Las principales diferencias son un diámetro de tornillo único de 150 mm y una longitud de filtro de compactación reducido a 300 mm en vez de los 500 mm del compactador de tornillo **SERCOMP**.

El prensado se lleva a cabo mediante un tornillo de Arquímedes sin núcleo que empuja los rechazos hacia el tambor de filtrado, al final del cual hay una compuerta de contrapresión.

El escurrido se recupera para ser canalizado hacia el pozo de bombeo.

Características

El compactador de tornillo **ECOCOMP** está formado por los siguientes elementos:

- Una cubeta de chapa de acero inoxidable 304 L con una abertura superior correspondiente a la anchura útil del tamiz o de la criba
- Un revestimiento de polietileno en el fondo de la cubeta reduce la fricción y el desgaste del tornillo en el cajón
- Cuando el compactador de tornillo **ECOCOMP** se entrega como comple-

mento de un tamiz rotativo **SERTAM**, la cubierta integral sobre el tambor filtrante y la cubeta del tornillo garantizan la protección total de los operarios

- **Un cajón con una tapa superior**, con el tambor de escurrido. Este tambor de 300 mm de longitud está fabricado con chapa perforada. En la parte inferior, un tubo recupera el agua del escurrido
- **Una canaleta de descarga de resid-**

uos compactados, con la compuerta que cierra el extremo del tambor filtrante y proporciona una presión ajustable mediante una bisagra de resorte

- **Un tornillo de Arquímedes sin núcleo** de acero de alta resistencia con un diámetro exterior de 150 mm
- **Un motorreductor de accionamiento del tornillo** con una potencia de 0,75 KW.

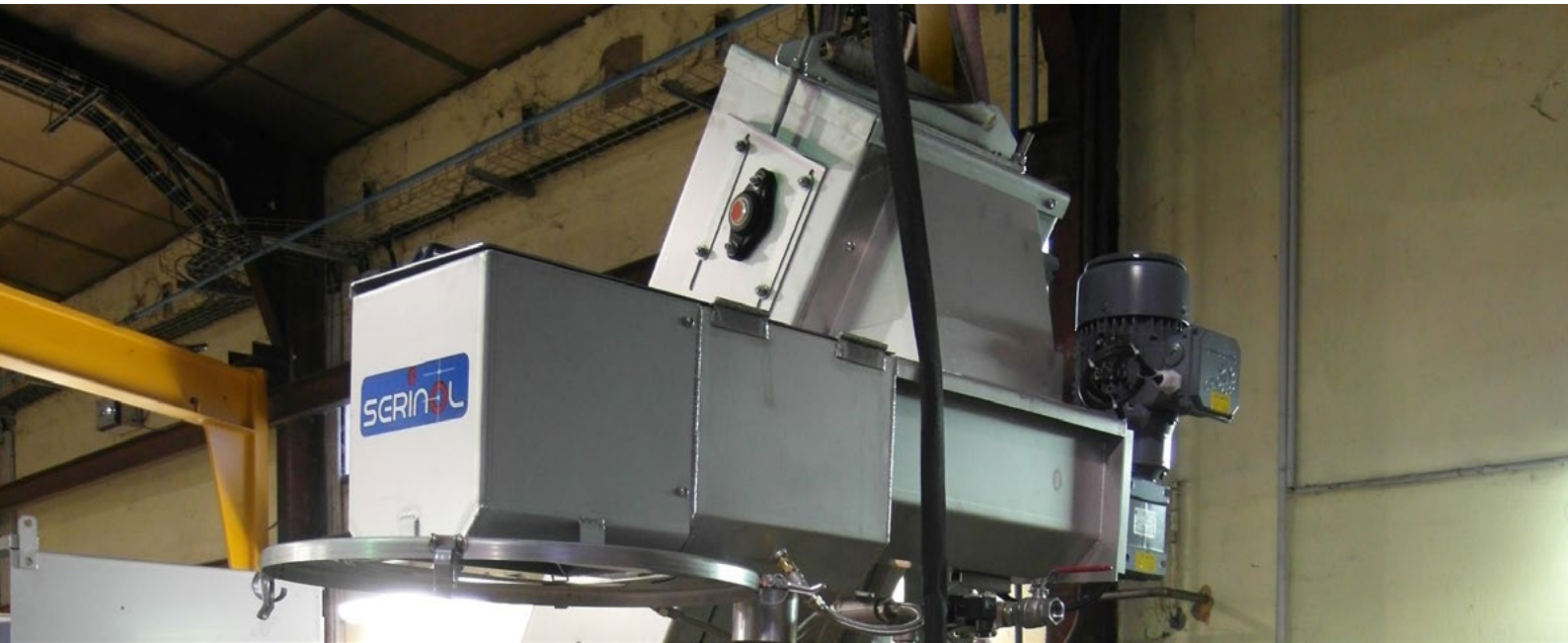
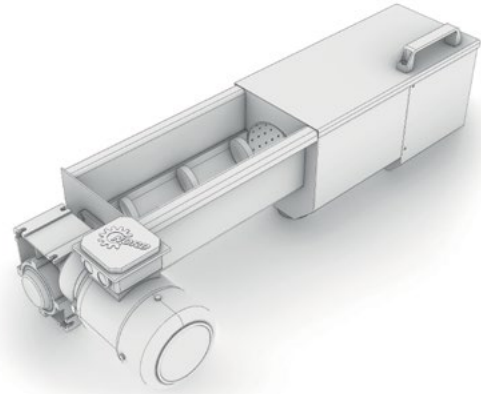
Opciones

Patatas

4 patas de tubo de acero inoxidable, sección 40 x 40, con placas de fijación al suelo.

Tornillo de Arquímedes

Se puede alargar el tornillo de Arquímedes para llevar los residuos más lejos



Serinol
Soluciones para el tratamiento del agua

contact@serinol.com
+33 (0)4 68 76 52 52

65, avenue Ernest-Léonard
11150 BRAM FRANCE



Detalles del producto en línea
www.serinol.com