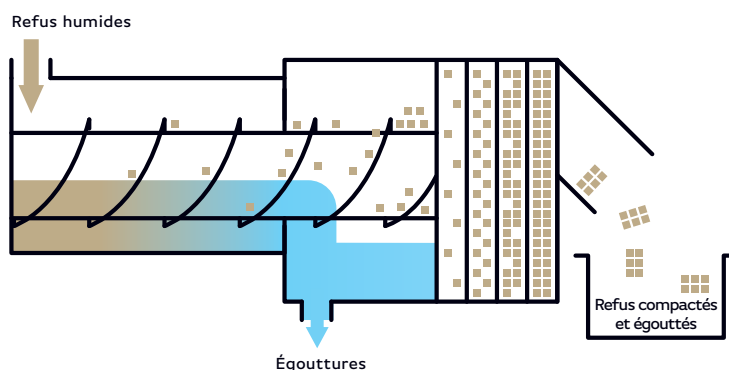


COMPACTEUR À VIS

SERCOMP+

Le compacteur à vis forte siccité **SERCOMP+**, version inclinée du compacteur à vis **SERCOMP**, assure le pressage des refus de dégrillage et de tamisage dans les stations de traitement des eaux



Principes

Le compacteur à vis forte siccité **SERCOMP+**, version inclinée du compacteur à vis **SERCOMP**, assure le pressage des refus de dégrillage et de tamisage dans les stations de traitement des eaux.

Le pressage est réalisé par une vis d'Archimède sans âme qui pousse les refus dans le tambour filtrant en extrémité duquel un portillon maintient une contre-pression au moyen d'une charnière à ressort.

Les jus d'égouttures sont récupérés en zone de compactage et en pieds de vis pour être canalisés vers le puits de relevage.

Caractéristiques

Le compacteur à vis forte siccité **SERCOMP+** est constitué des éléments suivants :

- **Un caisson en auge**, en tôle d'acier inoxydable 304 L avec une ouverture supérieure correspondant à la largeur utile du tamis ou du dégrilleur auquel il est associé
- En partie inférieure de l'auge, un **doublage en polyéthylène** permet de réduire les frottements et l'usure de la vis sur le caisson
- **Une zone de drainage** en pieds de vis assure la collecte des égouttures. Cette phase de drainage préliminaire au compactage est favorisée par l'inclinaison du caisson de 5° (autres inclinaisons

possibles)

- Lorsque l'équipement est livré en complément d'un tamis rotatif **SERTAM**, un capot intégral sur le tambour filtrant et l'auge de la vis assure une protection complète des personnes
- **Un caisson avec capot supérieur ouvrant**, contenant le **tambour d'égouttage** en acier inoxydable. Ce tambour de longueur 500 mm est en tôle inox perforée. Dans sa partie inférieure, un tube récupère les eaux d'égouttures et les achemine au niveau de la zone de drainage en pied d'équipement. Dans sa partie supérieure, la crépine est surmontée d'une rampe d'humectage pour éviter l'assèchement des matières, -susceptible de provoquer

un colmatage-, en cas d'arrêt prolongé

- **Une goulotte de jetée des déchets compactés**, dans laquelle se trouve le portillon obturant l'extrémité du tambour filtrant et qui assure une contre-pression au moyen d'une charnière en acier inoxydable à ressort
- **Une vis d'Archimède sans âme** en acier dur de forte résistance et de diamètre 150 ou 200 mm selon les modèles. En zone de drainage, une brosse est fixée sur la partie périphérique de la vis pour le nettoyage de la crépine de collecte des égouttures
- **Un motoréducteur d'entraînement de la vis**
- **4 pieds de hauteur réglable.**

Options

Vis d'Archimède

Rallonge de la vis d'Archimède pour augmenter la longueur de transport des déchets

Ensacheur

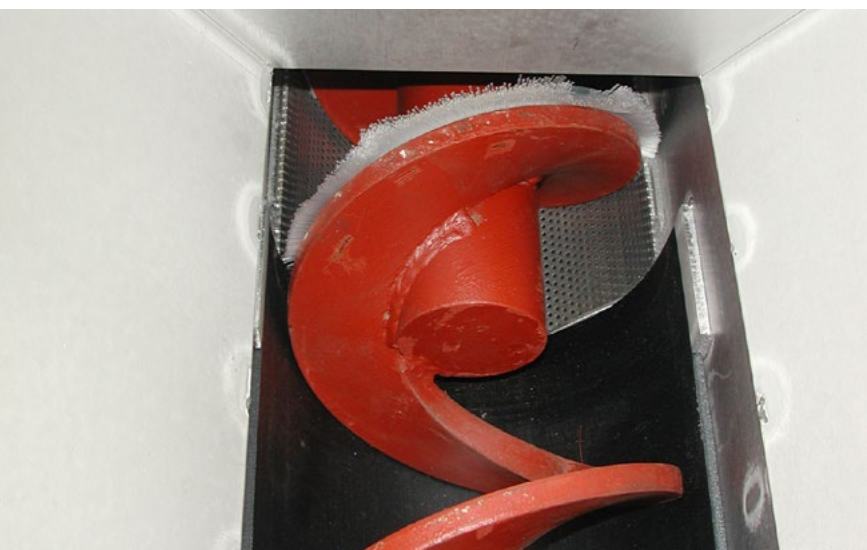
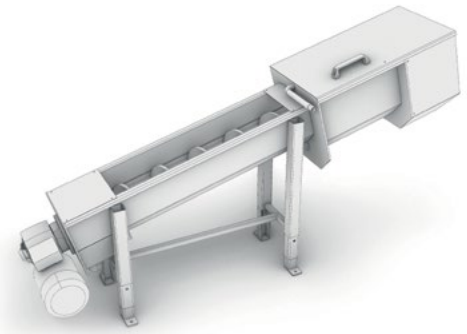
Possibilité d'ajouter un ensacheur

Zone de compactage

Calorifugeage et traçage électrique de la zone de compactage, nécessaire en cas de risque de gel

Construction

Construction standard en inox 304 L, en option 316 L



Serinol
Solutions de traitement des eaux

contact@serinol.com
+33 (0)4 68 76 52 52

65, avenue Ernest-Léonard
11150 BRAM FRANCE



Voir la fiche produit en ligne
www.serinol.com