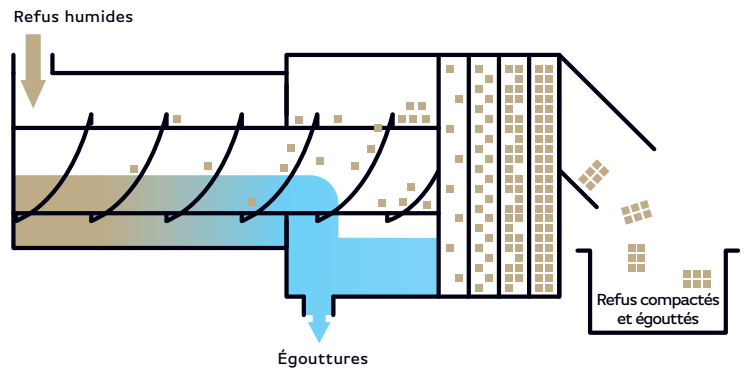


SCREW COMPACTORS

ECOCOMP

De même que pour le compacteur à vis **SERCOMP**, le compacteur à vis **ECOCOMP** assure le compactage des refus de dégrillage et de tamisage dans les stations de traitement des eaux usées.



Principes

De même que pour le compacteur à vis **SERCOMP**, le compacteur à vis **ECOCOMP** assure le compactage des refus de dégrillage et de tamisage dans les stations de traitement des eaux usées. Il réduit le volume des déchets et permet d'augmenter la siccité des refus. Directement inspiré du compacteur à vis **SERCOMP**, sa construction plus légère le

destine aux petites unités de prétraitements. Les différences essentielles en un diamètre unique de vis de 150 mm et une longueur de crépine de compactage ramenée à 300 mm au lieu de 500 mm sur le compacteur à vis **SERCOMP**.

Le pressage est réalisé par une vis d'Archimède

sans âme qui pousse les refus dans le tambour filtrant en extrémité duquel un portillon maintient une contre-pression.

Les jus d'égoutture sont récupérés pour être canalisés vers le puits de relevage.

Caractéristiques

Le compacteur à vis **ECOCOMP** est constitué des éléments suivants :

- Un caisson en auge, en tôle d'acier inoxydable 304 L avec une ouverture supérieure correspondant à la largeur utile du tamis ou du dégrilleur
- En partie inférieure de l'auge, un doublage en polyéthylène permet de réduire les frottements et l'usure de la vis sur le caisson
- Lorsque le compacteur à vis **ECOCOMP** est livré en complément d'un tamis rotatif **SERTAM**, son supportage est assuré par ce

dernier et un capot intégral sur le tambour filtrant et l'auge de la vis garantit une protection complète des personnes

- **Un caisson avec une porte supérieure**, contenant le tambour d'égouttage. Ce tambour de longueur 300 mm est réalisé en tôle perforée. Dans sa partie inférieure, un tube récupère les eaux d'égouttures
- **Une goulotte de jetée des déchets compactés**, dans laquelle se trouve le portillon qui obture l'extrémité du tambour filtrant et assure une contre pression réglable au moyen d'une charnière à ressort

- **Une vis d'Archimède sans âme** en acier de forte résistance et de diamètre extérieur : 150 mm

- **Un motoréducteur d'entraînement de la vis** de puissance 0.75 KW.

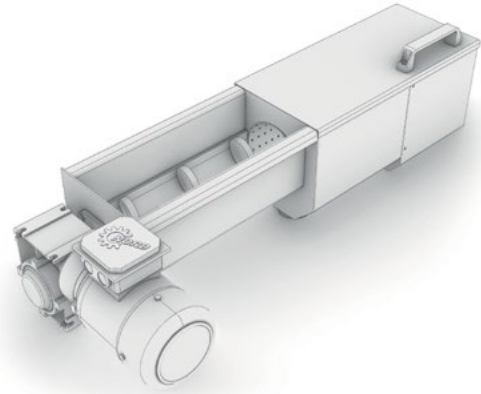
Options

Pieds

4 pieds en tube d'acier inoxydable de section 40 x 40 avec platines de fixation au sol.

Vis d'Archimède

On peut rallonger la vis d'Archimède pour transporter les déchets plus loin



contact@serinol.com
+33 (0)4 68 76 52 52

65, avenue Ernest-Léonard
11150 BRAM FRANCE



Voir la fiche produit en ligne
www.serinol.com